

СИСТЕМЫ РАЗДВИЖНЫХ ДВЕРЕЙ: СБОРОЧНЫЕ ИНСТРУКЦИИ РУЧКА ДЛЯ СЕРИИ 791

АКСЕССУАРЫ:

2^е издание Бремен, Октябрь 2006



1_



2_



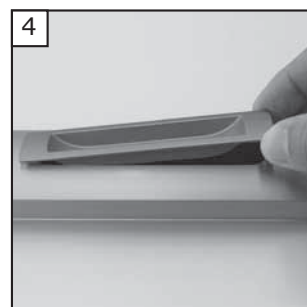
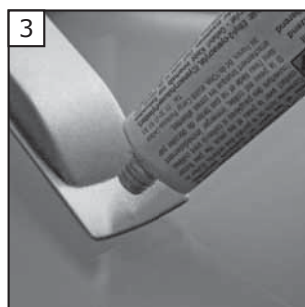
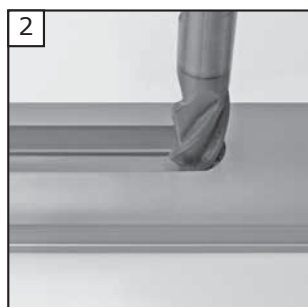
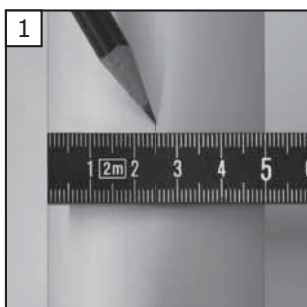
3_



4_

- 1_ Вертикальный профиль серия 791 симметричный (15.91.0xx)_
- 2_ Вертикальный профиль серия 791 асимметричный (15.92.0xx)_
- 3_ Ручка для серии 791 (10.01.083)_ для установки в вертикальный профиль.
- 4_ Клей (10.03.162)_ Для приклейки ручек в вертикальный профиль. Содержимого тюбика достаточно для приклеивания приблизительно 40 ручек.

СБОРОЧНЫЕ ИНСТРУКЦИИ:



Ручка должна быть уже установлена в профиль перед его дальнейшим монтажом.

- 1_ Первое, определите высоту положения ручки на вертикальном профиле серии 791. Определите высоту установки ручки, и по центру профиля отметьте её карандашом.
- 2_ Высверлите длинное отверстие размером 121.00 мм x 18.00 мм (смотрите далее чертежи) в профиле. Используйте профессиональный инструмент и фрезы.
- 3_ и 4_ Нанесите клей на обратную сторону ручки и поместите её в фрезерованное в профиле отверстие. Дайте клею высохнуть. Склеиваемые поверхности должны быть предварительно очищены от пыли, загрязнений и масел.

Производство легкое среднее сложное*

raumplus

Детальный чертеж РУЧКА 791

Размеры для
фрезерования
под ручку 791

